

# Variations sur Je te transmets l'eau bleue



Cette série de tableaux est née d'une inspiration du coeur suite au départ d'une amie très chère pour le monde des étoiles. J'en fus profondément bouleversée... j'ai pleuré toutes les larmes de mon corps. Depuis le 16 janvier, la présence vibratoire de Sylvie (Lüna) est toujours aussi palpable. Voici comment cette femme de l'au-delà est venue inspirer la série.



Elle est passée par Sarah Diane, amie très chère à mon coeur et messagère, qui m'a contactée suite à une rencontre entre deux mondes qu'elle a vécue avec Sylvie (Lüna). Touchée au coeur par cette visite inattendue et propulsée par l'élan de me la partager, Sarah Diane me contacte.



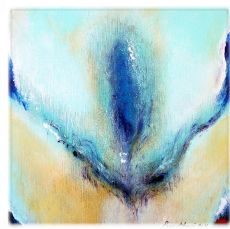
C'est la journée où je choisis de me procurer une carafe exceptionnelle pour contenir l'eau que je filtre et que je bénis au quotidien depuis des années. J'ai mon rituel sacré avec l'eau. J'éprouve un amour inconditionnel pour le bleu, du bleu de la carafe... de ce bleu que je chéris tant.



Connaissant mon lien particulier avec Sylvie (Lüna), Sarah Diane me transmet le message qu'elle a reçu de mon amie décédée : « *Je te transmets l'eau bleue de la prospérité pour la postérité* »



De toute beauté! Mon coeur ouvert et vibrant à un message qui m'était parfaitement destiné, j'ai reçu à cet instant précis l'image des tableaux que vous avez sous les yeux. *Variations sur « Je te transmets l'eau bleue » Opus 1, 2, 3, 4, 5 et 6*



Je dédie cette série à Sylvie Bérubé (Lüna) et à Sarah Diane Pomerleau, amies et grandes messagères!

*Line Blouin, artiste peintre et poète*

